

Motor - Nennleistung: **40,4 PS / 29,7 kW**

Standard - Maschine: **4.150 kg**

**For Earth, For Life**  
**Kubota**

# KX042-4α

**KUBOTA KOMPAKTBAGGER**



# Leistung und Umweltfreundlichkeit

Der KX042-4 $\alpha$  ist der umweltfreundlichste Bagger in seiner Klasse. Er arbeitet mit einem integrierten DPF (Diesel - Partikelfilter) und gewährleistet somit saubere Abgase. Die Kombination mit einem starken und zuverlässigen Motor verleiht dem KX042-4 $\alpha$  seine beeindruckende Leistungsstärke und Vielseitigkeit, die Sie für Ihre Arbeitseinsätze auf der Baustelle benötigen.



## KX042-4 $\alpha$

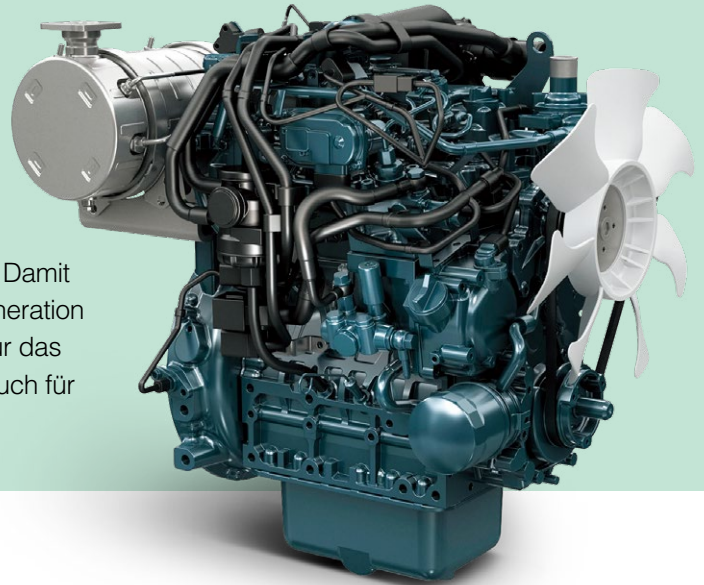
# LEISTUNG

Haben Sie einen harten Arbeitseinsatz, dann ist der KX042-4 $\alpha$  genau die richtige Wahl. Dank seiner Vielseitigkeit und Leistung kann er die härtesten Aufgaben mit Leichtigkeit bewältigen. Seine Grab- und Hubkräfte, die Zusatzsteuerkreise mit proportionaler Ölmengesteuerung, die automatische Leerlaufregelung, eine lastabhängige Geschwindigkeitsumschaltung und die Schwimmstellung für das Planierschild ermöglichen eine weitere Produktivitätssteigerungen und erleichtern Ihnen die Arbeit.



## Kubota original DI - Motor mit CRS und DPF - System

Ausgestattet mit einem CRS (Common Rail System) und einem DPF (Diesel - Partikel - Filter), erfüllt der Kubota Motor mit Direkteinspritzung (DI) vollständig die Europäische - Abgasemissionsstufe Stage V. Der neue DPF hat jetzt eine deutlich längere Einsatzzeit. Damit werden die Wartungsintervalle der automatischen Regeneration und die Wartungsarbeiten erheblich reduziert. Das gilt für das Wartungsintervall des Regenerations- und gleichzeitig auch für die Gesamtnutzungsdauer des Aschefilters.



## AUX Zusatzsteuerkreise mit proportionaler Hydraulikölmengesteuerung

Die Daumenschalter ermöglichen eine schnelle und einfache proportionale Ölmengesteuerung für die Zusatzsteuerkreise AUX1 und AUX2.



Linker Steuerhebel



Rechter Steuerhebel

## Fahrertriebe mit automatischer Fahrgeschwindigkeits - Umschaltung

Das Auto - Shift System bietet dem Bediener durch die automatische Umschaltung von der schnellen auf die langsame Fahrgeschwindigkeit, eine feinfühligere Steuerung bei Planierarbeiten und Kurvenfahrten.

## Automatisches Leerlaufdrehzahlssystem

Kraftstoff sparen mit Kubota`s Leerlaufdrehzahl-system. Wenn die Steuerhebel der Maschine länger als 4 Sekunden nicht betätigt werden, reduziert das System die Motordrehzahl automatisch auf Leerlauf. Wird ein Steuerhebel bewegt, stellt sich die Motordrehzahl sofort wieder auf die vorgewählte Drehzahl ein. Dieses innovative System reduziert Lärm und Abgasemissionen bei einer gleichzeitigen Senkung der Betriebskosten.

## Planierschild mit Schwimmstellung

Bei Rückverfüllungsarbeiten muss das Schild zum Planieren einer geraden Oberfläche nicht mehr eingestellt und von Hand gesteuert werden. Bei betätigter Schwimmstellung fahren sie mit der Maschine nur rückwärts über die entsprechende Fläche. Die Fertigstellung der Bodenfläche erfolgt so schnell und einfach.



# KOMFORTABLER KABINEN - INNENRAUM

Der KX042-4 $\alpha$  ist mit seinen 4 Tonnen Einsatzgewicht und der sehr geräumigen Fahrerkabine in die Klasse der 5-Tonnen-Maschinen einzugliedern. Die luxuriöse Kabine verfügt über eine breite Eingangstür, eine beeindruckende Beinfreiheit und einen ansprechenden Komfortsitz. Zusätzlich wurde die Maschinenbedienung weiter verbessert.



## 1. Gefederter Komfortsitz

Entworfen und entwickelt, damit Sie länger und bequemer arbeiten können. Der Kubota Komfortsitz mit der hohen Rückenlehne, reduziert die Belastungen des Fahrers und gewährleistet ein ermüdungsfreies Arbeiten. Der Fahrer kann entsprechend seiner Körperhaltung ganz individuelle Einstellungen vornehmen. Hierzu gehören zum Beispiel die gewichtsabhängige Sitzeinstellung, die einstellbaren Handgelenkstützen und der einziehbare, orangefarbene Sicherheitsgurt mit akustischer Warnfunktion.

## Klimaanlage (optional)

Die gesamte Luftzirkulation in der Kabine wurde durch eine stärkere Kühl- und Heizungseinheit weiter verbessert. Bei Bedarf kann der Luftstrom über insgesamt 6 verschiedene Luftdüsen reguliert werden. Diese befinden sich selbstverständlich auch im Sitzbereich des Fahrers und sorgen hier für ein deutlich besseres Arbeitsklima.



## 2. Geräumige Kabine mit großem Einstieg

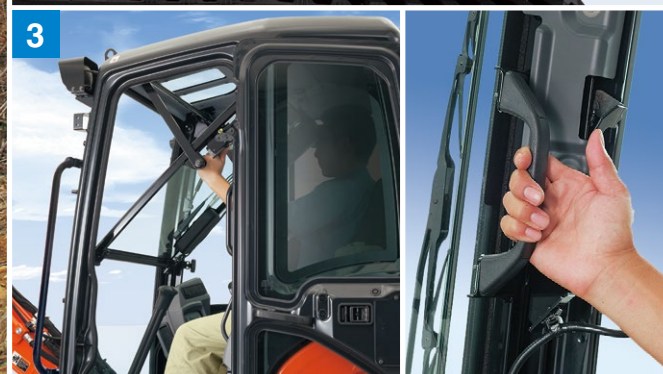
Entworfen für mehr Komfort. Die große Kabine bietet mehr Beinfreiheit und minimiert die Gefahr von Ermüdungen. Eine breite Kabinentür und der große Fußraum ermöglichen bei dem KX042-4 $\alpha$  ein einfaches und sicheres Ein- und Aussteigen aus dem Bagger.

## Gerade Kabinen - Bodenplatte mit Fußstützen

Einen zusätzlichen Komfort erhält der Fahrer durch den vollständig flachen Kabinenboden. Dieser ermöglicht deutlich mehr Beinfreiheit und vermittelt ein geräumigeres Gefühl im Innenraum der Kabine.

## 3. Leicht zu öffnende Frontscheibe

Im Gegensatz zu vielen anderen Baggern lässt sich die Frontscheibe des KX042-4 $\alpha$  mit Leichtigkeit öffnen. Hierzu betätigen Sie einfach die Verriegelungen auf beiden Seiten des Fensters, und schieben dieses zum Öffnen nach oben. Gasdruckdämpfer unterstützen das System und machen diese Aktion fast mühelos.



## Digitale Instrumentenanzeige

Rechts an der vorderen Seite, vor dem Bediener befindet sich die LCD - Anzeige des KX042-4α, direkt im Sichtfeld des Fahrers. Das große, übersichtliche Display und die einfachen und leicht verständlichen Darstellungen der Symbole und Warnungen informieren den Fahrer immer über den aktuellen Arbeitszustand des Baggers.

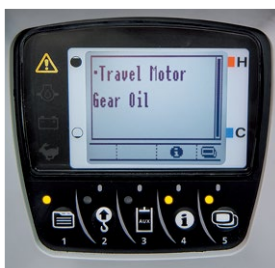
### A. Betriebsstundenzähler

### B. Kraftstoffstand

### C. Kühlmitteltemperatur

### D. Uhr

### E. Motordrehzahl



**Service - Intervall - Anzeige**



**Warnanzeige**



# SICHERHEIT / WARTUNG

Die Bedienerfreundlichkeit des KX042-4 $\alpha$  ist auch in der Wartungszugänglichkeit wiederzufinden. Die Heckklappe und die rechte Seitenverkleidung sind weit zu öffnen und ermöglichen so gleichzeitig einen vollständigen Zugang zu allen Motorbauteilen und wichtigen Wartungskomponenten. Auch die Sicherheit ist ein wichtiges Thema. Ausgestattet sind die Maschinen mit einer ROPS / OPG Kabine, einer Motorsicherheitsstarteinrichtung, Sperrhebelverriegelung und verschiedenen Befestigungspunkten an dem Maschinenrahmen und dem Planierschild.



## Hohe Sicherheitsstandards

Sicherheit ist in jedem Detail des KX042-4 $\alpha$  wiederzufinden. Ein Motorstart - Sperrsystem verhindert das Starten des Motors, wenn die Sicherheitshebel abgesenkt und aktiv sind. Ein weiteres Sicherheitssystem vermeidet die unbeabsichtigte Maschinenbewegung durch die Betätigung der Bedienelemente beim Ein- und Aussteigen in die Kabine, die Steuerhebel sind dann durch ein Sperrsystem gesichert.

## Sicherheitsgurt mit Alarm und guter Sichtbarkeit

Der orange Sicherheitsgurt lässt das Sicherheitspersonal auf der Baustelle leicht erkennen, ob der Fahrer vor dem Anlassen des Motors den Sicherheitsgurt angelegt hat. Wurde das Anlegen des Gurtes vergessen, weist ein Warnsignal den Fahrer darauf hin, dass er sich noch anschnallen muss.

## Verzurrösen

Entsprechende Befestigungspunkte befinden sich an verschiedenen Positionen der Maschine und in einer bequemen Befestigungshöhe. Am Kontergewicht erhöhen diese die Sicherheit und verhindern beim Transport unerwartete Drehbewegungen der Maschine.

## Kabine ROPS/OPG (Fahrerschutz Top Guard, Stufe I)

Die Kabine bietet Schutz bei einem Überschlag oder vor herabfallenden Gegenständen.

## Einseitige Wartungszugänglichkeit

Die routinemäßigen Inspektions- und Wartungsarbeiten sind bei dem KX042-4 $\alpha$  durch die einseitige Anordnung der einzelnen Motorbauteile und Aggregate schnell und leicht durchzuführen.

## Geteilte Hydraulikschläuche

Die geteilten Hydraulikschläuche für das Planierschild reduzieren im Fall der Fälle die Zeit für einen Schlauchwechsel um fast 60% im Vergleich zu dem Austausch eines kompletten Hydraulikschlauches.

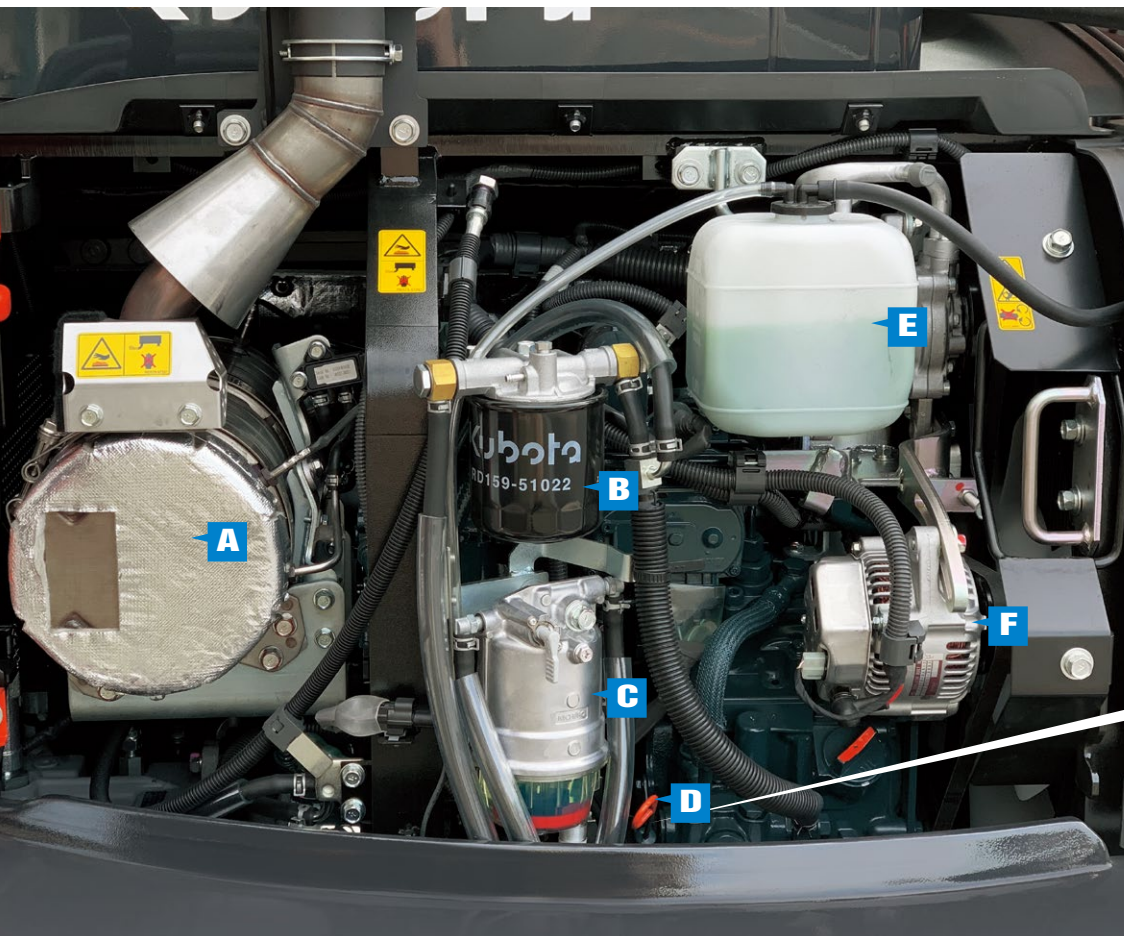
## Kubota's Diebstahl - Sicherungs - System

Ihr KX042-4 $\alpha$  ist durch das Kubota - Diebstahl - Sicherungs - System gesichert.

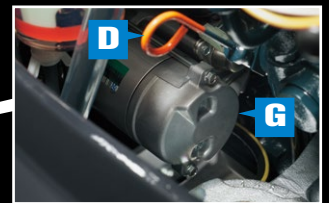


**Kubota Originalteile**  
für maximale Leistung, Langlebigkeit und Sicherheit





- A.** DPF Auspuff
- B.** Kraftstofffilter
- C.** Wasserabscheider
- D.** Motorölmessstab
- E.** Vorratsbehälter
- F.** Lichtmaschine
- G.** Anlasser



## Standard Ausrüstung

### Motor/Kraftstoffsystem

- Original KUBOTA Motor
- Doppeltes - Luftfilterelement
- Batterie - Trennschalter
- Automatisches Kraftstoffentlüftungssystem
- Automatisches Leerlaufdrehzahlssystem
- Wasserabscheider mit Filter

### Unterwagen

- 350 mm breite Gummikette
- Short Pitched Gummiketten
- 2 Fahrgeschwindigkeiten (schnell / langsam)
- Automatische Fahrgeschwindigkeits- Umschaltung
- 4 x Doppelgeführte untere Laufrollen pro Fahrwerksseite
- 1 x Obere Laufrolle

### Hydrauliksystem

- 1 x Variable Axialkolbenpumpe
- 1 x Pumpen Load - Sensing - Hydrauliksystem
- Notabsenkung über Druckspeicher
- Hydraulische Messanschlüsse
- Geradeaus Fahrfunktion
- Zusatzsteuerkreise bis Ende Löffelstiel verlegt
- Zusatzsteuerkreise AUX1 + AUX2 mit Schalter für Proportionalsteuerung am rechten und linken Joystick
- Einstellung der Hydraulikölmenge AUX1 + 2 über Anzeigeeinheit
- Tankrücklaufleitung für Zusatzsteuerkreis

### Sicherheitssystem

- Motorsicherheitsstarteinrichtung an der linken Steuerkonsole
- Hydraulisches Verriegelungssystem
- Fahrmotore mit Bremssystem
- Bremssystem für Oberwagen drehen
- Original Kubota Diebstahl - Sicherungs - System
- Sicherheits-/Rohrbruchsicherungsventile für Löffelstiel und Ausleger (ISO8643)

### Arbeitsausrüstung

- 1.600 mm langer Löffelstiel
- Ein Arbeitsscheinwerfer am Ausleger
- Planierschild mit Schwimmstellung

### Sicherheitskabine

- ROPS (Roll-Over Protective Struktur, ISO3471)
- OPG (Operator Protective Guard, Top Guard level I, ISO 10262)
- Kabinenheizung mit Frontscheibenenteisung- und Entfeuchtung
- Vollgefederter Fahrersitz mit gewichtsabhängiger Einstellung
- Einziehbarer, orangefarbener Sicherheitsgurt mit Warnfunktion
- 2 Arbeitsscheinwerfer an der Kabine
- 2 Lautsprecher und Radioantenne
- Einbauschacht für Radio
- Hydraulische Vorsteuerhebel mit einstellbaren Handauflagestützen
- Fahrbetätigungshebel mit klappbaren Fußpedalen

- Digitale Anzeigeeinheit mit Diagnosefunktion
- Frontscheibenöffnungssystem mit Gasdruckdämpfer - Unterstützung
- 12 Volt Spannungsversorgung
- Hammer für Notausstieg

### Sonstiges

- Stauraum für Werkzeug
- Verzurrpunkte am vorderen Rahmen

## Optionale Ausrüstung

### Unterwagen

- 350 mm breite Stahlketten (+45 kg)

### Sicherheitssystem

- Arbeits-/Rohrbruchsicherungsventil für Planierschild
- Frontgitter (entspricht nicht den Anforderungen der ISO 10262)

### Sicherheitskabine

- Klimaanlage

### Sonstiges

- Biologisch abbaubares Hydrauliköl
- Sonderlackierung in RAL Spezifikation
- Rundumleuchte
- Befestigungsösen am Kontergewicht

# TECHNISCHE DATEN

\*Mit Gummiketten

Modell		KX042-4 α		
Gewicht der Maschine <sup>1</sup>		kg	4150	
Einsatzgewicht <sup>2</sup>		kg	4225	
Motor	Modell		D1803-CR-TE5	
	Typ		Wassergekühlter Dieselmotor	
	Emissionsstandards		EU Stage V	
	Ausgangsleistung nach ISO14396	PS (kW) bei U/min.	40,4 (29,7) / 2200	
	Ausgangsleistung nach ISO9249 NET	PS (kW) bei U/min.	39,4 (29,0) / 2200	
	Ausgangsleistung nach ISO9249 NET (A/C)	PS (kW) bei U/min.	39,0 (28,7) / 2200	
	Anzahl der Zylinder	mm	3	
Bohrung × Hub		87 × 102,4		
Hubraum		cm <sup>3</sup>	1826	
Abmessungen	Gesamtbreite		mm 1700	
	Gesamthöhe		mm 2485	
	Gesamtlänge		mm 5085	
	Bodenfreiheit		mm 330	
	Planierschild-Abmessungen (Breite × Höhe) mm		1700 × 350	
	Gummikettenbreite		mm 350	
	Minimaler vorderer Schwenkradius mit Auslegerschwenkung (links / rechts)		mm 1820 / 2070	
Auslegerschwenkwinkel (links / rechts) °		70 / 55		
Hydrauliksystem	P1		Variable Axialkolbenpumpen	
	Hydraulikölmenge ℓ /min		92,4	
	Hydraulikdruck MPa (kgf/cm <sup>2</sup> )		24,5 (250)	
	Zusatzsteuerkreis (AUX1)	Hydraulikölmenge ℓ /min	65	
		Hydraulikdruck MPa (kgf/cm <sup>2</sup> )	20,6 (210)	
	Zusatzsteuerkreis (AUX2)	Hydraulikölmenge ℓ /min	37	
		Hydraulikdruck MPa (kgf/cm <sup>2</sup> )	20,6 (210)	
Max. Reißkraft am Löffelstiel kN (kgf)		17,8 (1815)		
Max. Außbrechkraft am Löffelzahn kN (kgf)		30,5 (3110)		
Hydrauliktankkapazität (Tank / System) ℓ		40 / 66		
Max. Fahrgeschwindigkeit	Langsam	km/h	2,8	
	Schnell	km/h	4,9	
Bodendruck		kPa (kgf/cm <sup>2</sup> )	31,6 (0,322)	
Drehgeschwindigkeit		U/min	9,4	
Kraftstofftankkapazität		ℓ	64	
Geräuschpegel	LpA	dB (A)	79	
	LwA (2000/14/EC)	dB (A)	95	
Vibration <sup>3</sup>	Hand-Arm-System (ISO 5349-2:2001)	Graben	m/s <sup>2</sup> RMS <2,5	
		Ebnen	m/s <sup>2</sup> RMS <2,5	
		Fahren	m/s <sup>2</sup> RMS <2,5	
	Ganzkörper (ISO 2631-1:1997)	Leerlauf	m/s <sup>2</sup> RMS <2,5	
		Graben	m/s <sup>2</sup> RMS <0,5	
		Ebnen	m/s <sup>2</sup> RMS <0,5	
		Fahren	m/s <sup>2</sup> RMS <0,5	
Leerlauf		m/s <sup>2</sup> RMS <0,5		

<sup>1</sup> Mit japanischem Tieflöffel 87,0 kg, Betriebsbereit.

<sup>2</sup> Einsatzgewicht inkl. Fahrer 75 kg.

<sup>3</sup> Diese Werte wurden unter bestimmten Bedingungen bei maximaler Motordrehzahl gemessen und können entsprechend der Betriebssituation abweichen.

# HUBLASTTABELLE

Kabine, Gummikette

kN (ton)

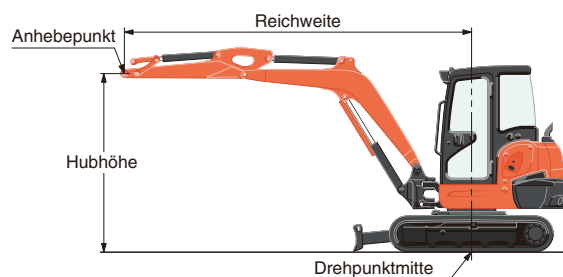
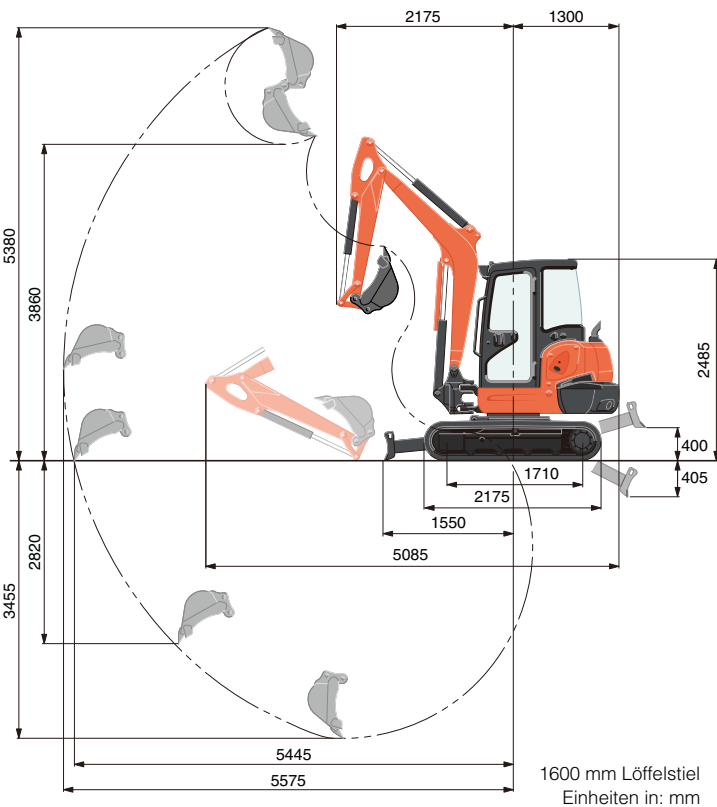
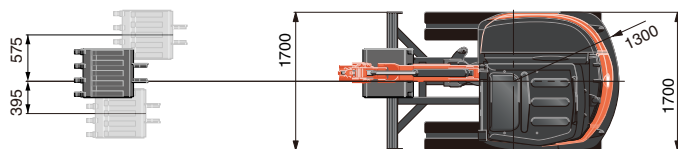
Hubhöhe	Reichweite (2,5m)		Reichweite (max.)	
	Über Schild	Über die Seite	Über Schild	Über die Seite
	Schild abgesenkt		Schild abgesenkt	
2,0m	10,5 (1,08)	10,5 (1,08)	–	–
1,5m	13,3 (1,36)	11,9 (1,21)	–	–
1,0m	15,8 (1,61)	11,4 (1,16)	7,5 (0,76)	4,5 (0,46)
0,5m	17,3 (1,76)	11,1 (1,13)	–	–
0m	17,8 (1,82)	10,9 (1,11)	–	–

★ Technische Daten und Informationen können jederzeit und ohne vorherige Benachrichtigung zum Zweck der Produktverbesserung verändert werden. Bitte beachten Sie beim Arbeiten mit entsprechenden Baumaschinen die gültigen Arbeitsschutz- und Sicherheitstechnischen – Bestimmungen in dem jeweiligen Einsatzgebiet.

## KUBOTA EUROPE S.A.S.

19, rue Jules Verceyruise  
Zone Industrielle - CS50088  
95101 Argenteuil Cedex France  
Téléphone : (33) 01 34 26 34 34  
Télécopieur : (33) 01 34 26 34 99

# ARBEITSBEREICH



\* Die technischen Daten über den Arbeitsbereich der Maschine wurden mit dem Kubota Standard - Tieflöffel, ohne Schnellwechseinrichtung ermittelt.  
\* Technische Daten und Informationen können jederzeit und ohne vorherige Benachrichtigung zum Zweck der Produktverbesserung verändert werden.

F-Gas-Menge (in kg) in der Klimaanlage				
Diese Klimaanlage enthält fluorierte Treibhausgase (F-Gase).				
Modell	Kältemittel	Menge (kg)	CO <sub>2</sub> Äquivalent (t)	GWP*
KX042-4α	HFC-134a	0,7	1,01	1430

\* Treibhauspotential (Global Warming Potential)

